

## Pressemitteilung

Wien, 17. März 2014

### FRAUEN-KÖRPER-WELTEN

Vernissage, Dienstag, 15. April 2014, 19 Uhr

DIE AUSSTELLUNG, Laudongasse 44, 1080 Wien

Dauer: 15. April bis 8. Mai 2014

*I'm a bitch - I'm a lover,  
I'm a child - I'm a mother,  
I'm a sinner - I'm a saint,  
I do not feel ashamed.  
I'm your hell - I'm your dream,  
I'm nothing in between.  
You know you wouldn't want it any other way.*  
(aus dem Song "BITCH", Meredith Brooks)

Der weibliche Körper war schon immer Objekt von Begierde, Macht, Ohnmacht, Angst, Restriktion und Perfektion.

Die Folgen, die gesellschaftliche Vorstellungen vom Rollenverständnis der Frau und ihrem Körper haben, waren und sind dramatisch. Ob es sich nun um Schönheitsideale oder um systembedingte Rechte und Chancen handelt.

Am Dienstag, dem 15. April 2014, präsentieren die drei KünstlerInnen **Ana Zecevic, Manfred Weber-Wien, und Reinhard Schulz** Arbeiten, die sich - dem Ausstellungstitel gemäß - mit „FRAUEN-KÖRPER-WELTEN“ auseinandersetzen.

Musikalisch wird die Veranstaltung durch die Jazz-Musiker Thomas Zech (Gitarre) und Silvain Deslandes (Bass) bereichert, die gemeinsam mit Ana Zecevic (Vocal) eine themenbezogene Performance darbieten.

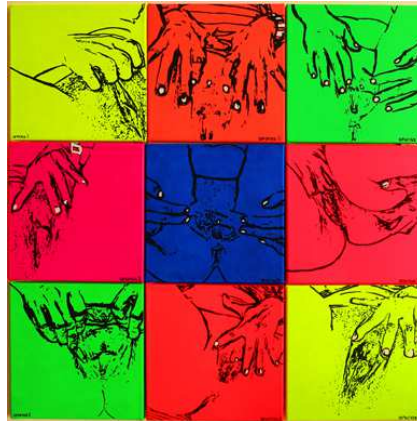
## ZU DEN KÜNSTLER/INNEN

### Ana Zecevic alias ananaz – Malerei

geb. 1983, Wienerin mit bosnischen Wurzeln

Knallig leuchtende, im Schwarzlicht fluoreszierende Darstellungen der Frau präsentieren Ana Zecevic's Bilder. Allgemeine Ansichten über Schönheit und Rollendefinitionen werden in dieser Stilrichtung ihrer Arbeiten in Frage gestellt.

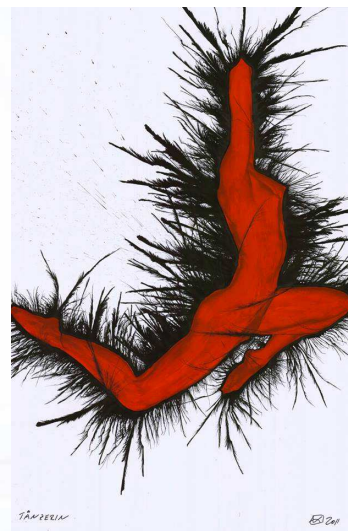
[www.ananaz-art.com](http://www.ananaz-art.com)



### Manfred Weber-Wien – Malerei

geb. 1969 in Villach

Manfred Weber-Wien ist mit seiner unverwechselbaren Bildersprache in zahlreichen internationalen Sammlungen vertreten, in Wien unter anderem in der Sammlung Prof. Rudolf Leopold (Leopoldmuseum). Seine Figuren sind – auf verschlungenen Lebenspfaden – stets umwuchert von dräuendem Gespinst, in stärkstem Kontrast in schwarz und weiß.



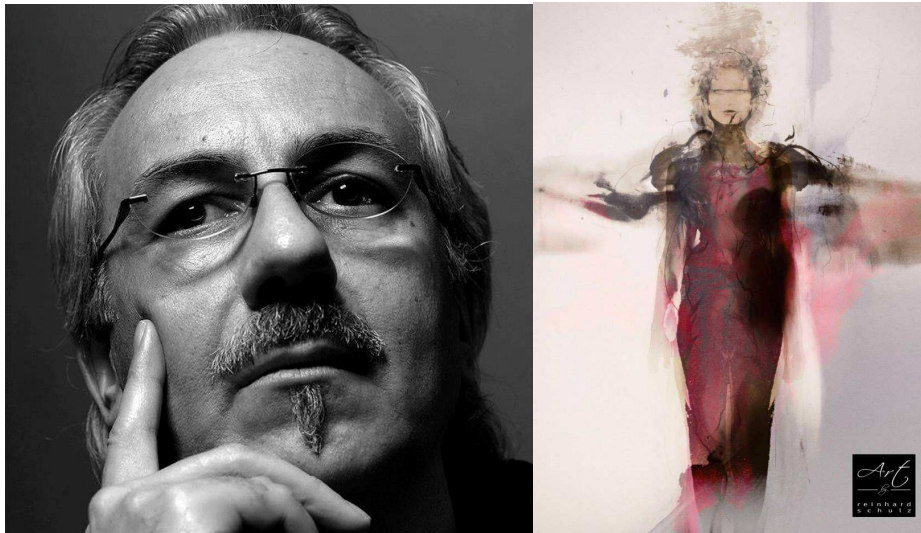
## Reinhard Schulz – Digital Art & Malerei

geb. 1960 in Wien

In Reinhard Schulz' Arbeiten verschmelzen Gefühle, Vorstellungen, Träume und äußere Realitäten zu einem Gesamteindruck. Seine surrealen Bilder spiegeln das Mysteriöse, Sehnsuchtsvolle, nicht Fassbare der Frau wider.

Er arbeitet mit verschiedenen Mischtechniken und Digitalprints.

[www.schulz-kunst.at](http://www.schulz-kunst.at)



## ECKDATEN

<b>Vernissage:</b>	<b>FRAUEN – KÖRPER – WELTEN</b> Dienstag, 15. April 2014 19 Uhr
<b>Ausstellungsdauer:</b>	15. April – 8. Mai 2014
<b>Finissage:</b>	8. Mai 2014 19 Uhr
<b>Ort:</b>	„Die Ausstellung“ Laudongasse 44 1080 Wien <a href="http://www.dieausstellung.at">www.dieausstellung.at</a>
<b>Kontakt:</b>	+43 (0)664 / 57 21 264 <a href="mailto:ana.zecevic@ananaz-art.com">ana.zecevic@ananaz-art.com</a> <a href="http://www.ananaz-art.com">www.ananaz-art.com</a>

## EINLADUNG

ANA ZECEVIC  
MANFRED WEBER-WIEN  
REINHARD SCHULZ

VERNISSAGE

# FRAUEN KÖRPER WELTEN

**ANA ZECEVIC**  
**MANFRED WEBER-WIEN**  
**REINHARD SCHULZ**

15.4.2014, 19.00 Uhr  
DIE AUSTELLUNG  
1080 Wien, Laudongasse 44

Musikalische Performance:  
Ana Zecevic (voc), Thomas Zech (git),  
Sylvain Deslandes (bass)

Ausstellungsdauer 15.4. - 8.5.2014  
Finissage 8.5.2014